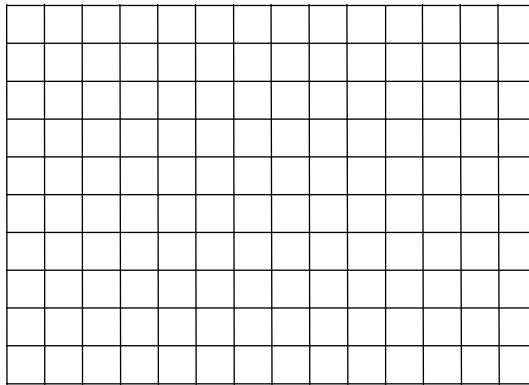
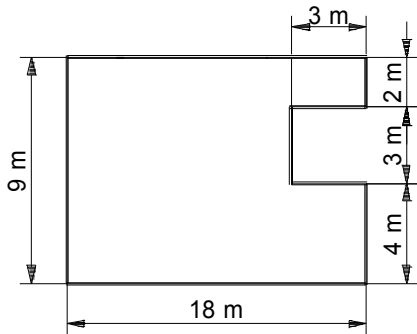


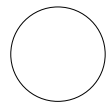
4. Gegeben ist der Plan eines Gartens.

a) Bestimme den Flächeninhalt des Gartens.

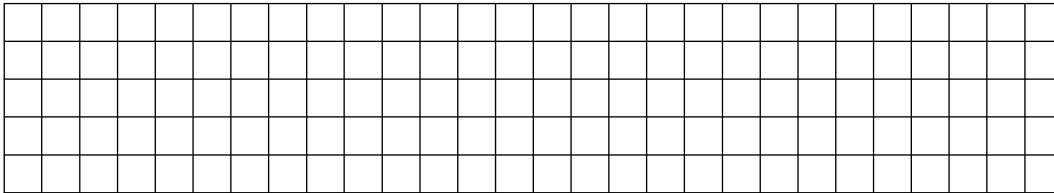


Die Zeichnung ist nicht maßstabsgetreu.

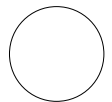
A: Der Garten hat einen Flächeninhalt von _____ m².



b) Bestimme, wie viel Meter Zaun benötigt werden, wenn der Garten eingezäunt wird.

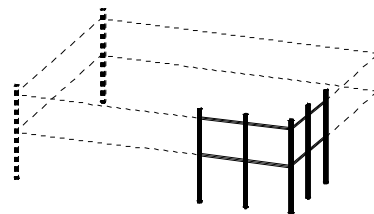


A: Es werden _____ m Zaun benötigt.

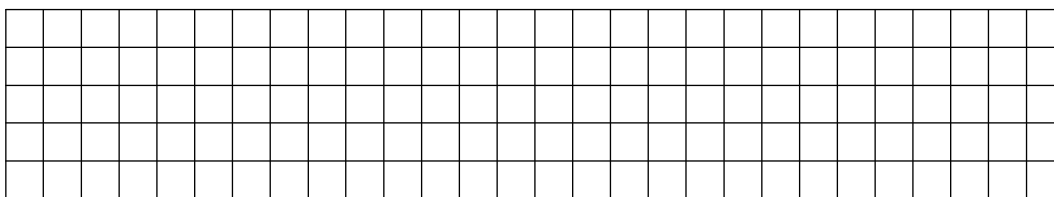


5. Der Reiterverein „Galopp“ möchte eine rechteckige Pferdekoppel, die 40 m lang ist, einzäunen.

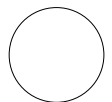
Dazu wird Draht **in zwei Reihen übereinander** mit Kunststoffhaltern an Pfählen befestigt. Insgesamt werden 280 m von diesem Draht verbraucht.



a) Berechne, wie breit die Pferdekoppel ist.

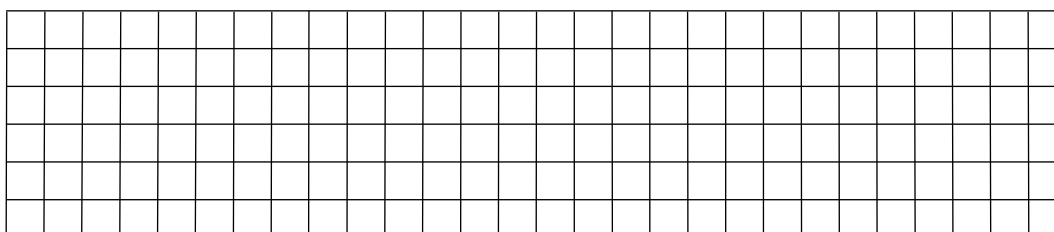


A: Die Pferdekoppel ist _____ m breit.

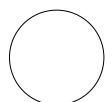


b) Ein Kunststoffhalter kostet 2,80 €, ein Meter Draht kostet 2,50 €. Insgesamt mussten für den verbrauchten Draht und die Halter zusammen 940,80 € bezahlt werden.

Berechne, wie viele Kunststoffhalter gekauft wurden.



A: Es wurden _____ Kunststoffhalter gekauft.



Punkte

