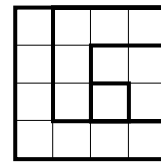


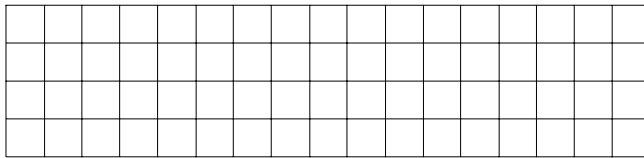
6. In der Figur bilden die fett gedruckten Linien von innen nach außen vier Quadrate.

Punkte

- a) Im hinterlegten Gitter ist die Kantenlänge eines Kästchens 0,5 cm.
Wie groß ist die Gesamtlänge der fett gedruckten Linien in Zentimetern?

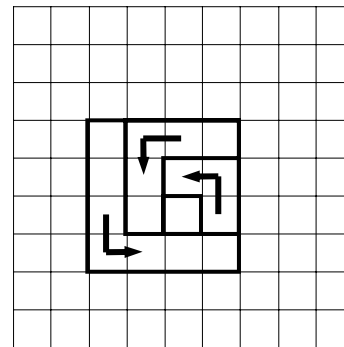


a)



Die Linien sind insgesamt cm lang.

- b) Vergrößere die Zeichnung mit Bleistift und Lineal, so dass ein weiteres Quadrat sichtbar wird.

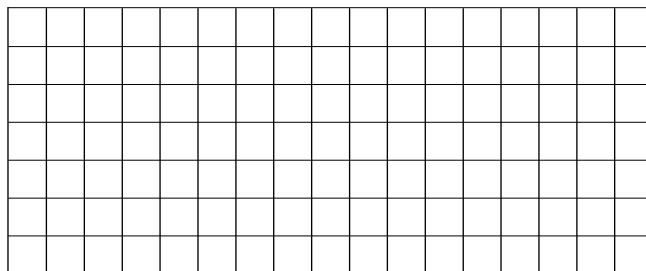
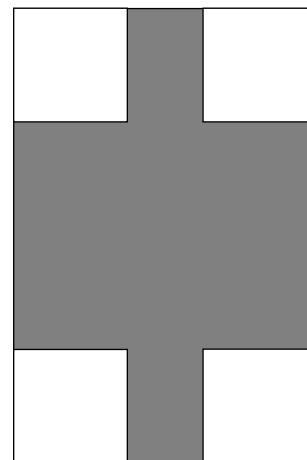


b)

Achte auf die erkennbare Gesetzmäßigkeit.

7. Aus einem Rechteck werden vier Quadrate herausgeschnitten, so dass die graue Figur übrig bleibt.

- a) Wie groß ist der Umfang der grauen Figur in dem Bild? Gib das Ergebnis in cm an.

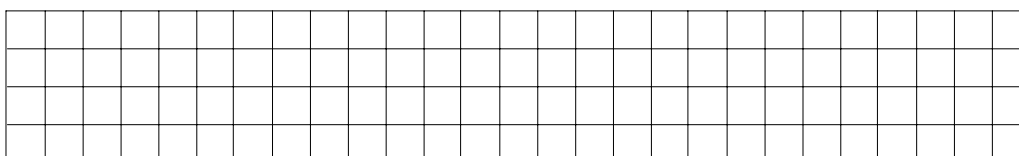


Der Umfang der grauen Figur im Bild

beträgt cm.

a)

- b) Das Bild ist eine Vergrößerung, in der 1 cm nur 2 mm in der Wirklichkeit entspricht. Wie viele Zentimeter ist der Umfang der grauen Figur in Wirklichkeit lang?



In Wirklichkeit sind dies cm.

b)

