

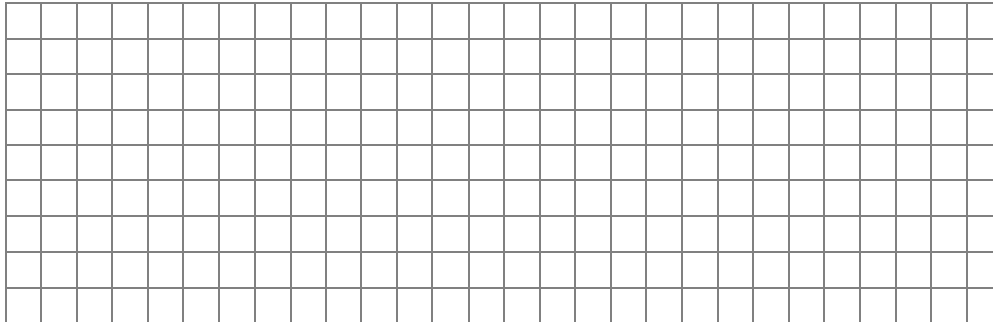
**Probeunterricht 2005 für die Realschulen in Bayern
- Mathematik -
5. Jahrgangsstufe 1. Tag**

Name: _____ Gruppe: _____ Punkte: _____

1. Berechne

1a) $124 - 24 \cdot 4 =$ _____

1b) $(145 + 169 : 13 + 13) : 19 =$ _____



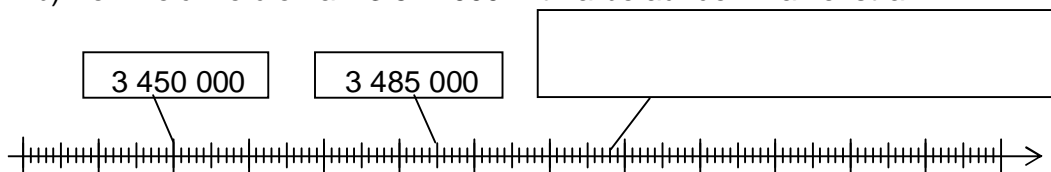
4 P

2. Bilde aus den Ziffern 1; 2; 4; 5; 7 und 9 zwei dreistellige Zahlen. Verwende jede Ziffer nur einmal. Wenn man die eine Zahl von der anderen abzieht, dann soll das Ergebnis so groß wie möglich werden.

_ _ _ - _ _ _

2 P

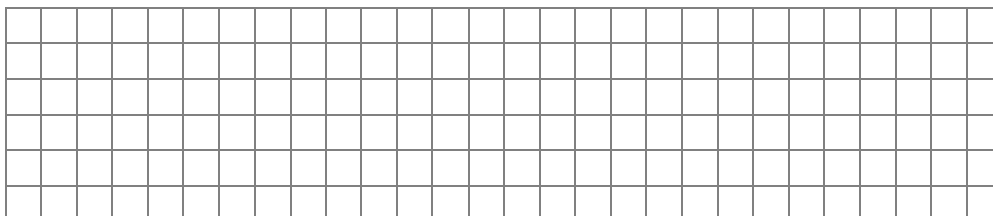
3. a) Ergänze die fehlende Zahl im leeren Kästchen.
b) Kennzeichne die Zahl 3 541 000 mit Farbe auf dem Zahlenstrahl.



4 P

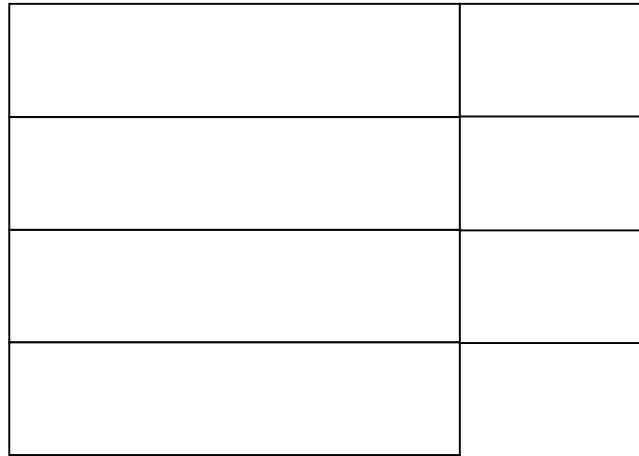
4. Berechne und gib das Ergebnis in m^2 an:

$540 \text{ dm}^2 + 9,5 \text{ m}^2 - 7 \text{ m}^2 6 \text{ dm}^2 =$



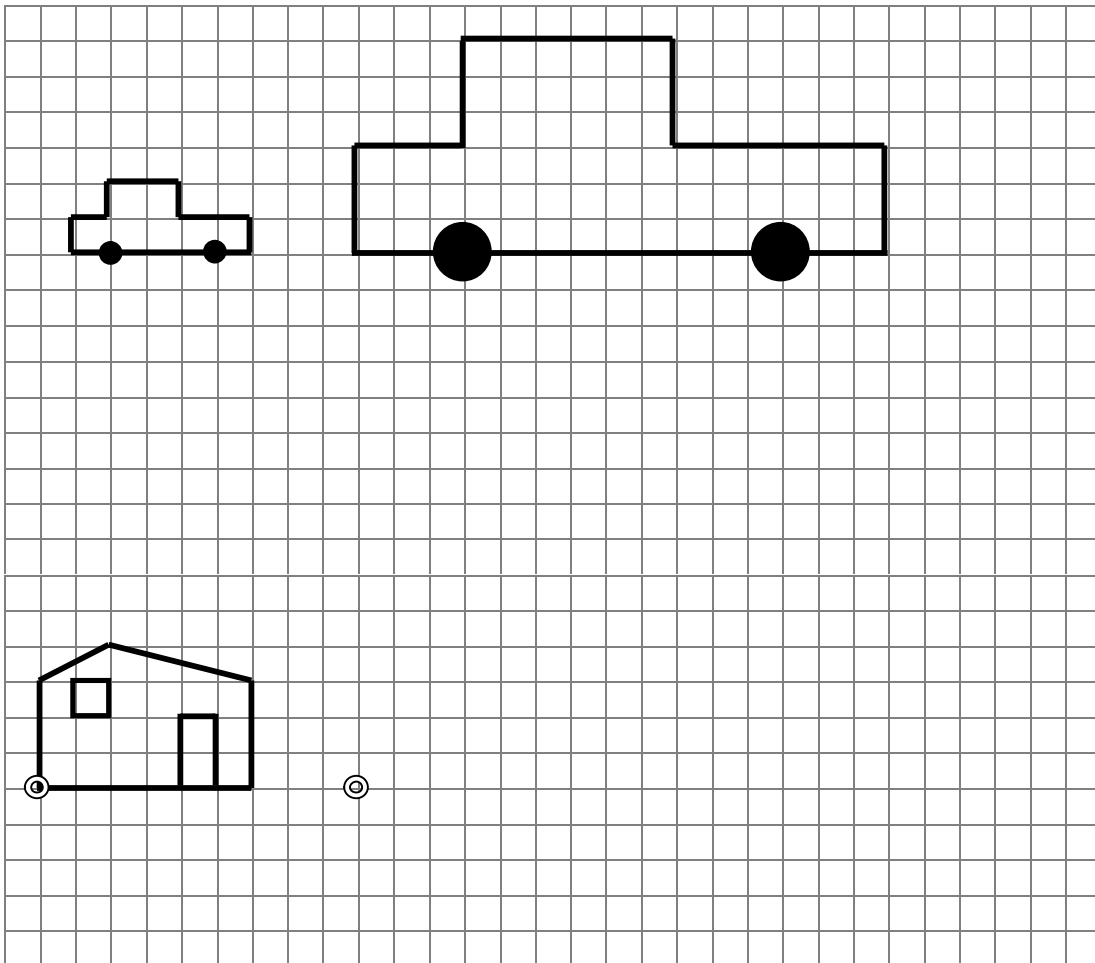
3 P

8. Die Zeichnung soll ein Quadernetz darstellen. Verbessere die Fehler.
Erstelle keine neue Zeichnung, sondern verändere die Flächen, zeichne neue Flächen dazu oder streiche Flächen weg!



4 P

9. Zeichne das Haus so vergrößert wie das Auto.
Die linke untere Ecke ist vorgegeben!



5 P

gesamt: 46 P